



проект
Технический
дизайн
кулинарии,
г. Омск

Этап
 2. Итоговая
 расстановка
 оборудования

эскиз
Спецификация
технологического
оборудования

дата
 13.01.23

примечания

согласовано

Представитель заказчика

Водоснабжение

Электрооборудование

Вентиляция

№ п/п	Наименование и тех. описание	Производитель	Размеры, мм	Мощность на ед., КВт	Мощность сум., КВт	Кол-во	Тип подключения, В
[1-1] Загрузочная							
1	Стол производственный, без борта, обвязка с 3х сторон	Россия	950*650*850	0	0	1	нет
2	ВЕСЫ ЭЛЕКТРОННЫЕ НАПОЛЬНЫЕ MAS PM1E-150-4050 или аналог	Россия	450*700*750	0	0	1	аккумулят.
3	Стеллаж производственный, каркас труба	Россия	1600*600*1800	0	0	1	нет
[1-2] Среднетемпературная кладовая							
4	Камера охлаждаемая, толщина панели 80 мм, 14,74 куб.м.	Россия	2260*2860*2760	0	0	1	нет
5	Сплит-система среднетемпературная SM222S или аналог+ опции (ПДУ, "зимний" комплект из расчета изотермы Омска)	Россия	708(781)*280*418(618)	1,65	1,65	1	380
6	Стеллаж производственный, каркас труба	Россия	500*400*1800	0	0	2	нет
7	Стеллаж производственный, каркас труба	Россия	1050*400*1800	0	0	4	нет
8	Стеллаж производственный, каркас труба	Россия	1250*400*1800	0	0	1	нет
[1-3] Низкотемпературная кладовая							
9	Камера охлаждаемая, толщина панели 80 мм, 18,25 куб.м.	Россия	1960*4060*2760	0	0	1	нет
10	Сплит-система низкотемпературная SB328S или аналог+ опции (ПДУ, "зимний" комплект из расчета изотермы Омска)	Россия	833(905)*504*503	2,5	2,5	1	380
11	Стеллаж производственный, каркас труба	Россия	700*300*1800	0	0	1	нет
12	Стеллаж производственный, каркас труба	Россия	1050*300*1800	0	0	3	нет
13	Стеллаж производственный, каркас труба	Россия	700*400*1800	0	0	1	нет
14	Стеллаж производственный, каркас труба	Россия	1050*400*1800	0	0	4	нет
[1-4] Кладовая сухих продуктов							
15	Стеллаж производственный, каркас труба	Россия	1400*500*1800	0	0	1	нет
16	Стеллаж производственный, каркас труба	Россия	1100*500*1800	0	0	3	нет
17	Стеллаж производственный, каркас труба	Россия	1250*500*1800	0	0	1	нет
18	Стеллаж производственный, каркас труба	Россия	700*500*1800	0	0	1	нет
[1-5] Столовая персонала							
19	Шкаф охлаждаемый Polair CV105-St или аналог	Россия	697*695*1960	0,4	0,4	1	220
20	Ванна моечная закрытая, мойка слева HC3K1M-12_7БЛ или аналог	Россия	1200*700*850	0	0	1	нет
21	Стеллаж производственный, каркас труба	Россия	450*700*1800	0	0	1	нет
22	Печь микроволновая Menumaster RCS511TS или аналог (кронштейн по указанию Заказчика)	Южная Корея	558*482*350	1,1	2,2	2	220
23	Мебель заказчика по отдельной спецификации			0	0	1	по требованию
[1-6] Кабинет							
24	Оборудование Заказчика по отдельной спецификации			0	0	1	по требованию
[1-7] Гардероб персонала 1							
25	Шкаф для одежды, 2 уровня		300*500*2000	0	0	8	нет
[1-8] Гардероб персонала 2							
26	Шкаф для одежды, 2 уровня		300*500*2000	0	0	20	нет
[1-9] Душевая персонала							
27	Оборудование Заказчика по отдельной спецификации			0	0	1	по требованию
[1-10] Помещение охраны							
28	Оборудование Заказчика по отдельной спецификации			0	0	1	по требованию
[1-11] Санузел персонала							
29	Оборудование Заказчика по отдельной спецификации			0	0	1	по требованию
[1-12] Моечная кухонной посуды							
30	Стол производственный, обвязка с 3х сторон, без борта	Россия	600*600*850	0	0	1	нет
31	Контейнер для мусора GASTRORAG JW-CR38E или аналог, + опция "крышка" + опция "платформа на колесиках"	Китай	398*398*434	0	0	1	нет
32	Стол производственный, обвязка с 3х сторон, борт, без борта	Россия	350*800*850	0	0	1	нет
33	Ванна котломоечная 1-гнездная, мойка 1000*600*400	Россия	1200*800*850	0	0	1	нет
34	Устройство душирующее CANCAN CC.MT02 или аналог (монтаж на мойку, 1 отверстие)	Турция	150*440*1200	0	0	1	нет
35	Машина котломоечная МПК-65-65, оборудование Заказчика	Россия	835*1020(1395)*2145	11,5	11,5	1	380
36	Стеллаж производственный, каркас труба	Россия	600*700*1800	0	0	1	нет
37	Тележка официантская GASTRORAG XBUS3-2133N или аналог	Китай	450*850*900	0	0	1	нет
[1-13] Мясо-рыбный цех							
38	Шкаф охлаждаемый Polair CM107-S, оборудование Заказчика	Россия	697*925*1960	0,35	0,35	1	220
39	Шкаф охлаждаемый Polair CB114-S, оборудование Заказчика	Россия	1474*960*1996	1,2	1,2	1	220
40	Стол производственный, без борта, полка	Россия	550*700*850	0	0	1	нет
41	Стол производственный, обвязка с 3х сторон, без борта	Россия	600*700*850	0	0	1	нет
42	Контейнер для мусора GASTRORAG JW-CR38E или аналог, + опция "крышка" + опция "платформа на колесиках"	Китай	398*398*434	0	0	2	нет
43	Стол производственный, обвязка с 3х сторон, борт, без борта	Россия	350*800*850	0	0	2	нет
44	Ванна моечная 2-гнездная, мойки 500*500*350 цельнотянутые	Россия	1200*700*850	0	0	1	нет
45	Устройство душирующее CANCAN CC.MT02 или аналог (монтаж на мойку, 1 отверстие)	Турция	150*440*1200	0	0	2	нет
46	Стенд для пилы ленточной, крепление к полу, демпфер резиновый на ножках, каркас труба, нагрузка не менее 300 кг	Россия	500*700*550	0	0	1	нет
47	Пила ленточная FIMAR SE/1550 или аналог	Италия	530*400*850	0,75	0,75	1	380

Столы производственные, нейтральные; моечные ванны - без борта (по указанию представителя Заказчика)
 Нейтральное оборудование - каркас профильная труба, полностью н/с (по указанию представителя Заказчика)
 Учтено имеющееся в наличии у Заказчика оборудовании в соответствии с предоставленным перечнем.

По позициям указанным к возможной замене на аналоги, критериями замены являются габаритные размеры (не больше) и мощность (не больше)
 Настольное перемещаемое оборудование на плане условно не показано и приобретается по согласованию с Заказчиком

№ п/п	Наименование и тех. описание	Производитель	Размеры, мм	Мощность на ед., кВт	Мощность сум., кВт	Кол-во	Тип подключения, В
[1-26] Зона реализации							
160	Стол закрытый, двери "купе"	Россия	1100*600*850	0	0	4	нет
161	Модуль для мусора НБММБ-4_6 или аналог	Россия	400*600*850	0	0	1	нет
162	Ванна моечная закрытая, мойка слева НСЗК1М-12_6БЛ или аналог	Россия	1200*600*850	0	0	1	нет
163	Стеллаж мебельный, оборудование Заказчика	Россия	1100*600*1800	0	0	1	нет
164	Кипятильник Magco EcoBoiler T30 или аналог	Ирландия	300*570*690	5,6	5,6	1	380
165	Кофемашинка La Marzocco Leva S 3Gr или аналог	Италия	1020*645*775	6,8	6,8	1	380
166	Кофемолка La Marzocco Vulcano Automatic или аналог	Италия	250*295*610	0,45	0,45	1	220
167	Стол для кофемашинки, knockout box справа, без борта	Россия	1700*700*850	0	0	1	нет
162a	Ванна моечная закрытая, мойка слева НСЗК1М-12_7БЛ или аналог	Россия	1200*700*850	0	0	1	нет
168	Шкаф охлаждаемый DM105-S или аналог	Россия	697*710*1960	0,35	0,7	2	220
160a	Стол закрытый, двери "купе"	Россия	1100*700*850	0	0	1	нет
161a	Модуль для мусора НБММБ-4_7 или аналог	Россия	400*700*850	0	0	1	нет
169	Стол закрытый, двери "купе"	Россия	1400*700*850	0	0	1	нет
170	Стеллаж мебельный, оборудование Заказчика	Россия	1000*700*1800	0	0	1	нет
171	Печь микроволновая Menumaster RFS518TS или аналог (кронштейн по указанию Заказчика)	Южная Корея	552*514*362	1,8	14,4	8	220
172	Стеллаж настольный мебельный, оборудование Заказчика, размер по месту	Россия	н/д	0	0	1	нет
173	Линия витрин гастрономических Refettorio Vista, 8 юнитов, 6 юнитов - Vista MT 1563, 1 юнит - Vista MT 1250, 1 юнит - угловой наружный, установка в линию.	Россия	11980*1166*1250	6,5	6,5	1	220(380 на выносе)
174	Линия витрин кондитерских Refettorio ,5 юнитов - хлебный закрытый, 3 кондитерских холодильных, 1 кондитерский холодильный комбинированный, установка в	Россия	6400*700*1350	6,5	6,5	1	220(380 на выносе)
175	Прилавок торговый, оборудование Заказчика, габарит по месту	Россия	_____	3,5	10,5	3	220
[1-27] Горячий цех							
176	Пароконвектомат Fagor APE-101, оборудование Заказчика	Испания	867*898*1117	19,2	19,2	1	380
177	Подставка т.м. Vortmax 845x725x690 для пароконвектоматов 2x7 ур. GN 1/1, оборудование Заказчика	Китай	847*725*690	0	0	1	нет
178	Стол морозильный Finist HXC-700-2 (боковой холодильный агрегат) оборудование Заказчика	Россия	1400*700*850	0,6	0,6	1	220
179	Стол холодильный Finist СХС-700-1/3 (боковой холодильный агрегат), оборудование Заказчика	Россия	1400*700*850	0,5	1	2	220
180	Фритюрница 700 серии Kogast EF-T7/28, оборудование Заказчика	Словения	800*700*900	22,2	22,2	1	380
181	Шкаф охлаждаемый Polair CM107-G, оборудование Заказчика	Россия	697*925*1960	0,35	0,7	2	220
182	Стол охлаждаемый TM3GN-G, без борта или аналог	Россия	1630*705*850	0,35	0,7	2	220
183	Стол охлаждаемый среднетемпературный GNE 11TN, без борта или аналог	Россия	1000*700*850	0,25	0,5	2	220
184	Плита индукционная 700 серии APACH CHEF LINE LRI870S или аналог	Италия	800*700*850	14	14	1	380
185	Плита индукционная 700 серии APACH CHEF LINE LRI470S или аналог	Италия	400*700*850	7	7	1	380
186	Полка настольная, 2 яруса, нижняя стойка шириной не более 150 мм по центру полки	Россия	1200*300*800	0	0	1	нет
187	Полка настольная, 2 яруса, нижняя стойка шириной не более 150 мм по центру полки, верхняя полка увеличена влево до 1200 мм общего габарита	Россия	750(1200)*300*800	0	0	1	нет
188	Ванна моечная, 1 -гнездная, с рабочей поверхностью, мойка 500*500*350 цельнотянутая слева, обвязка с 3х сторон, без фартука	Россия	1100*700*850	0	0	1	нет
189	Ванна моечная, 1 -гнездная, с рабочей поверхностью, мойка 500*500*350 цельнотянутая слева, обвязка с 3х сторон, без фартука	Россия	1300*700*850	0	0	1	нет
190	Стол производственный, без борта, полка	Россия	200*700*850	0	0	1	нет
191	Стол производственный, без борта, полка	Россия	250*700*850	0	0	1	нет
192	Стол производственный, без борта, полка	Россия	1850*700*850	0	0	1	нет
193	Стол производственный, обвязка с 3х сторон, без борта	Россия	600*700*850	0	0	1	нет
194	Контейнер для мусора GASTRORAG JW-CR38E или аналог, + опция "крышка" + опция "платформа на колесиках"	Китай	398*398*434	0	0	3	нет
195	Стол холодильный для пиццы Finist СХСпцб-700-2 (боковой холодильный агрегат) с гранитными столешницей и бортами	Россия	1400*705*850	0,5	0,5	1	220
196	Витрина холодильная Finist ToppingBox HXВсп-4.5 с прямоугольным стеклом	Россия	1400*390*510	0,15	0,15	1	220
197	Витрина охлаждаемая гастрономическая VISTA 1250 мм	Россия	1250*1150*1260	0,35	0,35	1	220
198	Вставка трапецевидная, по месту, оборудование Заказчика	Россия	н/д	0	0	2	нет
199	Полка ривельная, 2 яруса	Россия	1300*400*600	0	0	2	нет
[1-28] Моечная столовой посуды							
200	Стол производственный, без борта, полка	Россия	1400*600*850	0	0	1	нет
201	Стол для очистки отходов, отверстие по центру, обвязка с 3х сторон, без борта, расстояние м/у ножками не менее 400мм	Россия	550*600*850	0	0	1	нет
202	Стол производственный, обвязка с 3х сторон, без борта	Россия	300*700*850	0	0	1	нет
203	Контейнер для мусора GASTRORAG JW-CR38E или аналог, + опция "крышка" + опция "платформа на колесиках"	Китай	398*398*434	0	0	3	нет
204	Ванна моечная 2-гнездная, мойки 500*500*350 цельнотянутые, зацеп за ПММ справа	Россия	1200*700*850	0	0	1	нет
205	Устройство душирующее CANCAN CC.MT02 или аналог (монтаж на мойку, 1 отверстие)	Турция	150*440*1200	0	0	2	нет
206	Купольная посудомоечная машина FAGOR CO-142 DD, оборудование Заказчика	Испания	750*630*1465	14,1	14,1	1	380
207	Стол производственный, борт, полка, зацеп за ПММ слева	Россия	500*700*850	0	0	1	нет
208	Стеллаж для тарелок/стекла н/ж, с ножками из профильной трубы, или уголка с мяким окатом (исключает травмы персонала)	Россия	1200*300*850	0	0	3	нет
209	Стеллаж для тарелок/стекла н/ж, с ножками из профильной трубы, или уголка с мяким окатом (исключает травмы персонала)	Россия	800*300*850	0	0	1	нет
210	Стеллаж производственный, каркас труба	Россия	900*700*1800	0	0	1	нет
[1-29] Кладовая АХО							
211	Оборудование Заказчика по отдельной спецификации	_____	_____	0	0	1	по требованию
[1-30] Кабинет							
212	Оборудование Заказчика по отдельной спецификации	_____	_____	0	0	1	по требованию
[1-31] Санузел персонала							
213	Оборудование Заказчика по отдельной спецификации	_____	_____	0	0	1	по требованию
				ИТОГО	132,45	кВт*ч	

проект
Технический
дизайн
кулинарии,
г. Омск

этап
 2. Итоговая
 расстановка
 оборудования

эскиз
Спецификация
технологического
оборудования

дата
 13.01.23

примечания

согласовано

Представитель заказчика

Водоснабжение

Электрооборудование

Вентиляция

Столы производственные, нейтральные; моечные ванны - без борта (по указанию представителя Заказчика)
Нейтральное оборудование - каркас профильная труба, полностью н/с (по указанию представителя Заказчика)
 Учтено имеющееся в наличии у Заказчика оборудовании в соответствии с предоставленным перечнем.
По позициям указанным к возможной замене на аналоги, критериями замены являются габаритные размеры (не больше) и мощность (не больше)
Настольное перемещаемое оборудование на плане условно не показано и приобретается по согласованию с Заказчиком

ВНИМАНИЕ!
 Обеспечить наличие запорной арматуры на каждой точке
 Запорную арматуру выводить параллельно стенам, высота для воды указана по верхней точке запорного крана
 Для моечных ванн к монтажу на которых не показаны устройства душирующие, в смете на водоснабжение предусмотреть стандартные смесители с поворотным гусаком.
 Канальные трапы на плане обозначены отдельно.
 Высота и тип подводки под ролл-душ по инструкции производителя.
 При разработке раздела ВК выдать и указать на плане места и габариты установки жируловителей внутрицефовых, в случае невозможности использования общего за пределами здания

Условное обозначение	Техническое описание
ВК1	ХВ 1/2", ГВ 1/2" Н=250 сифон с разрывом потока/струи НС7-FUN Н=0
ВК2	ХВ 3/4" Н=50 дренаж 1"1/4

Трап сливной вертикальный АНИ TQ1712 выпуск D=110, решетка 150x150 "сухой сифон", или аналог

FLUTE SERVICE

проект
 Технический дизайн кулинарии, г. Омск

Этап
 2. Итоговая расстановка оборудования

эскиз
 Водоснабжение и канализация

дата
 13.01.23

примечания

согласовано

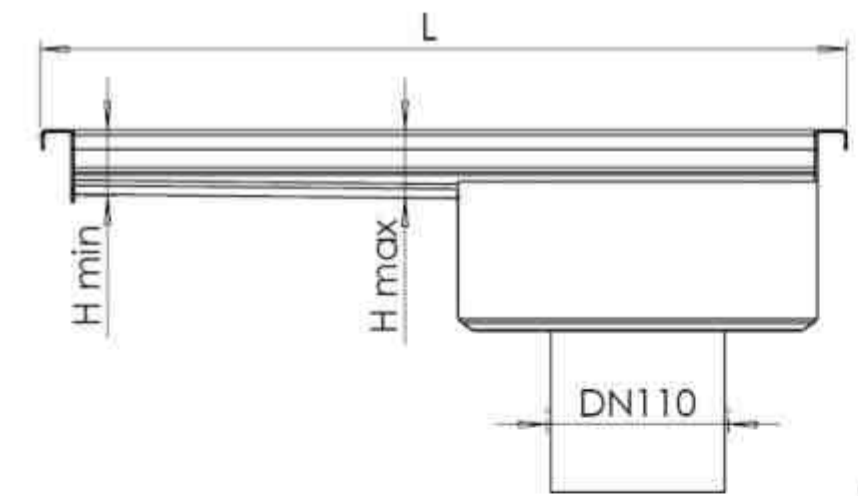
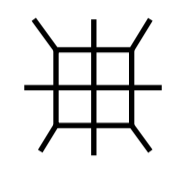
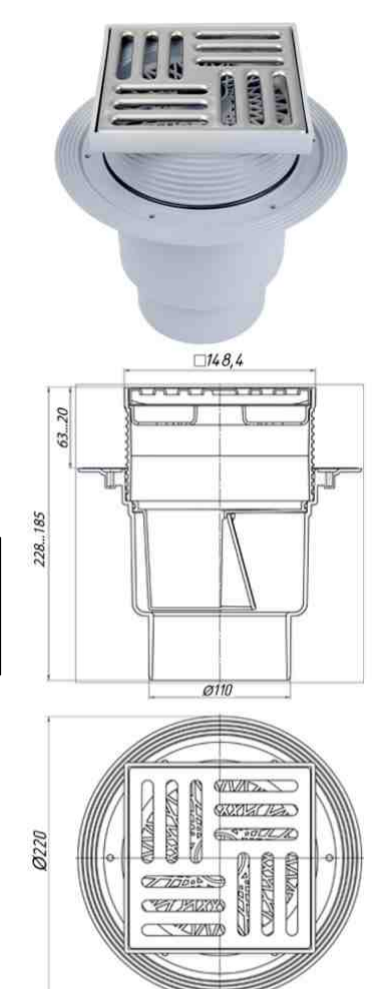
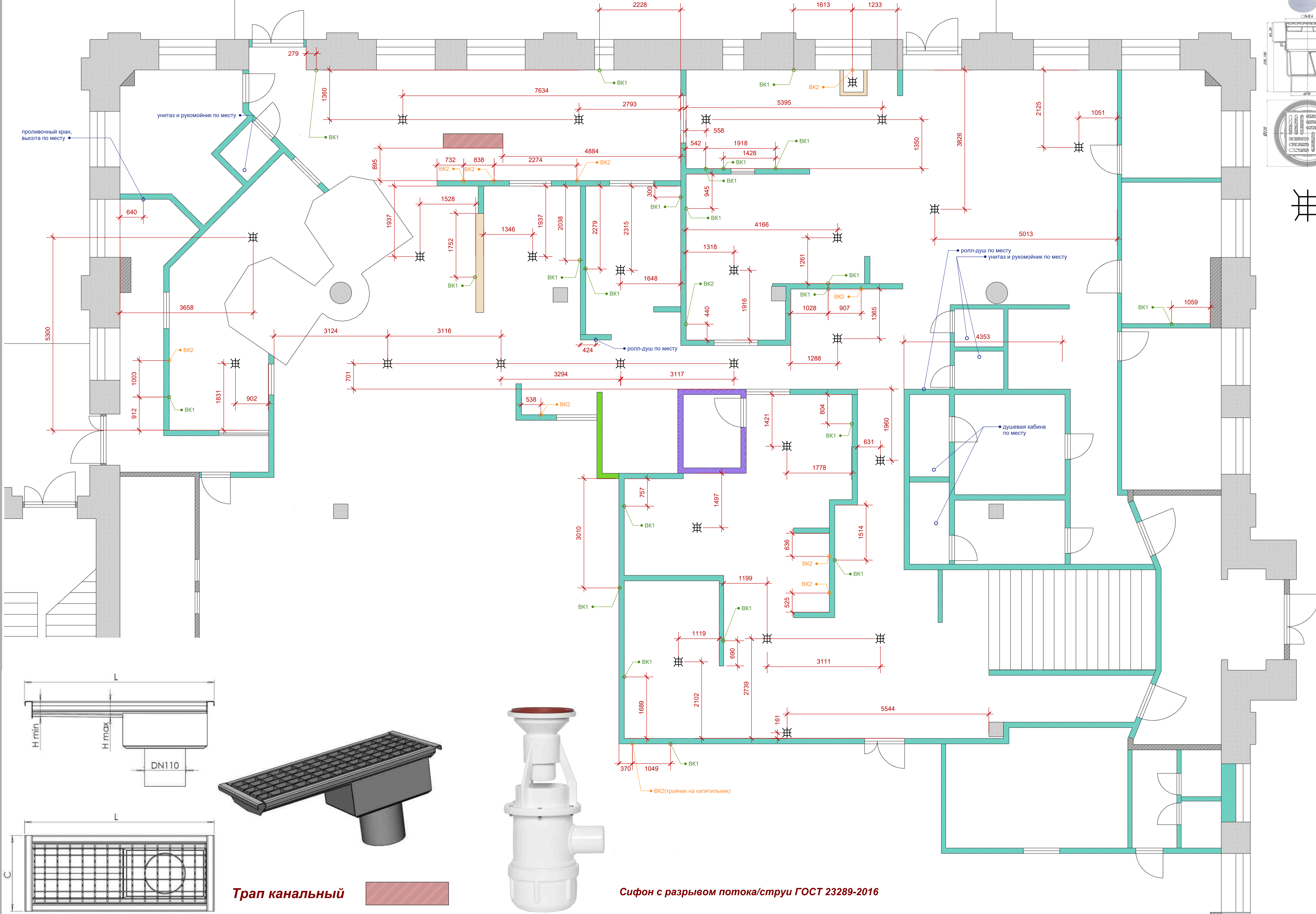
Представитель заказчика

Водоснабжение

Электрооборудование

Вентиляция

ЛИСТ 8

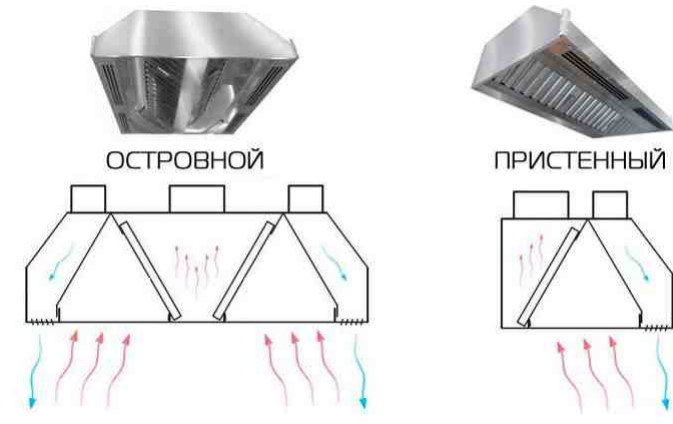


Трап канальный



Сифон с разрывом потока/струи ГОСТ 23289-2016

Зонт приточно-вытяжной (ВНИМАНИЕ! Эскиз демонстрирует принцип функционирования зонта приточно-вытяжного и его отличия от такового у зонта вытяжного и не является ТЗ на изготовление.)



ВНИМАНИЕ! Для точки ОМ6 обеспечить обвязку изолированную от общей приточно-вытяжной вентиляции пищеблока, снабженную отсечной ППЗ

http://www.flute-service.ru
 vp@flute-service.ru
 8(861)292-82-92
 8(918)023-06-15

FLUTE
SERVICE

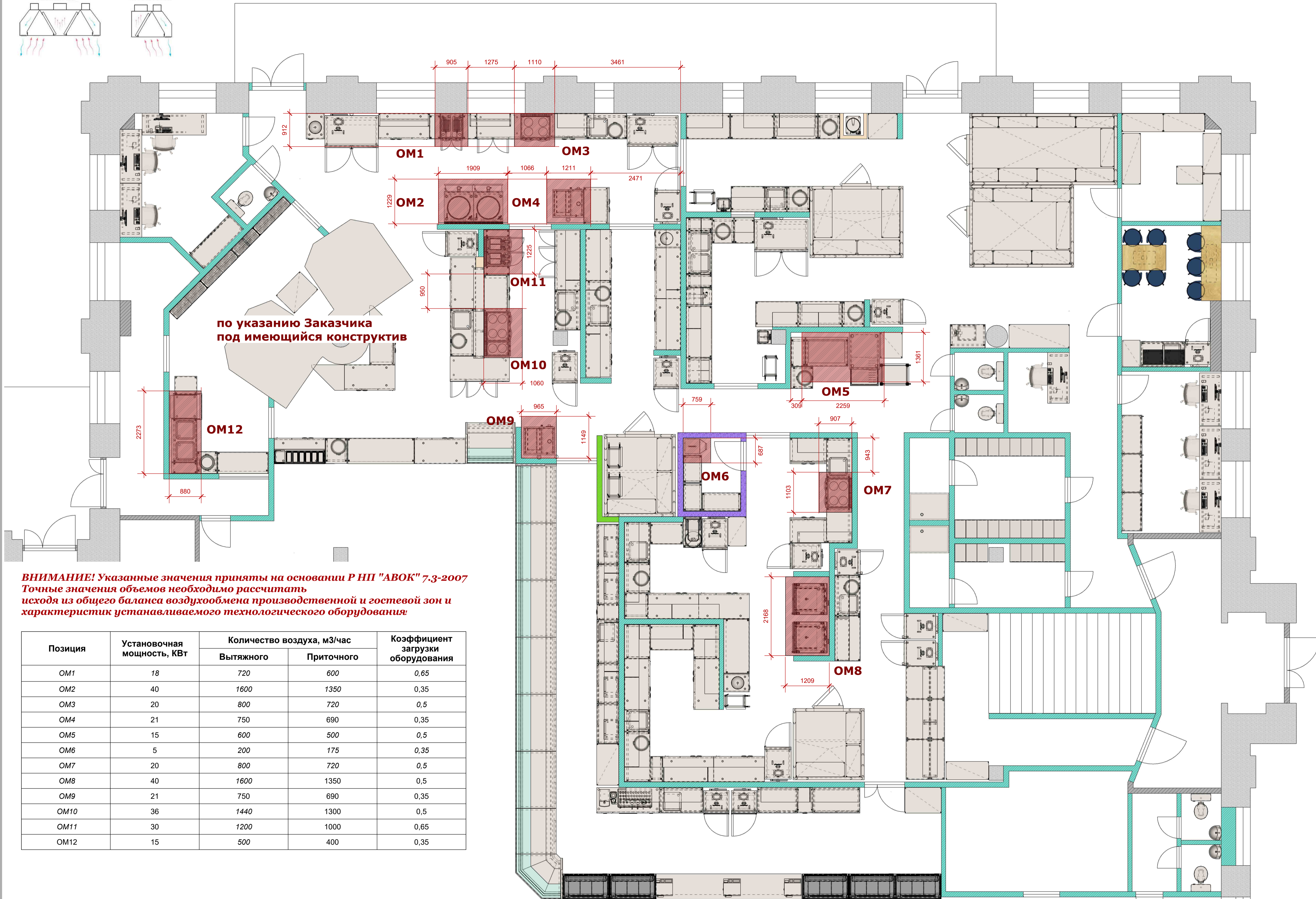
проект
 Технический
 дизайн
 кулинарии,
 г. Омск

Этап
 2. Итоговая
 расстановка
 оборудования

эскиз
 Водоснабжение и
 канализация

дата
 13.01.23

примечания



по указанию Заказчика
 под имеющийся конструктив

**ВНИМАНИЕ! Указанные значения приняты на основании Р НП "АВОК" 7.3-2007
 Точные значения объемов необходимо рассчитать исходя из общего баланса воздухообмена производственной и гостевой зон и характеристик устанавливаемого технологического оборудования!**

Позиция	Установочная мощность, кВт	Количество воздуха, м3/час		Коэффициент загрузки оборудования
		Вытяжного	Приточного	
ОМ1	18	720	600	0,65
ОМ2	40	1600	1350	0,35
ОМ3	20	800	720	0,5
ОМ4	21	750	690	0,35
ОМ5	15	600	500	0,5
ОМ6	5	200	175	0,35
ОМ7	20	800	720	0,5
ОМ8	40	1600	1350	0,5
ОМ9	21	750	690	0,35
ОМ10	36	1440	1300	0,5
ОМ11	30	1200	1000	0,65
ОМ12	15	500	400	0,35

**В точках установки приточно-вытяжных зонтов обеспечить доступ к перекрытию, либо не менее 4х (для островного зонта не менее 6) "закладных" с расчетной нагрузкой не менее 100 кг на каждую. Высота зонтов по нижней передней кромке не менее 2200 мм!
 ВНИМАНИЕ! При расчете обвязки вентканалов по разделу ОВ - ОБЯЗАТЕЛЬНО учитывать размещение технологического оборудования пищеблока и его высоты**

согласовано

Представитель заказчика

Водоснабжение

Электрооборудование

Вентиляция

